

こんなにお得!

光熱費をまとめて新旧比較!

本紙は90年代当時の商品と現在の最新省エネ商品の比較を行ったものです。

パナソニック 冷蔵庫 エコナビ NR-F505XV(SK/SR)

参考価格 248,000円(税込)

15年以上前の冷蔵庫と最新冷蔵庫の比較

大容量タイプ6ドア両開き501
エコナビ搭載でかきこく省エネ
自動でムダな運転を控える
全室「ナノイー除菌」で清潔・
新鮮保存、野菜を栄養豊かに
もっとおいしく保存できる
「フレッシュアップ」で新鮮凍結

約1,300kWh/年節電
CO₂削減:553kg/年

年間電気代比較

約33,440円/年 (1994年以前の製品)
約28,600円/年 (約4,840円/年の節約)
約4,840円/年 (NR-F505XV)

【試算条件】
・年間消費電力量(kWh)年 試一定の条件のもとに運転した時の試算値です。
・年間消費電力量に電気料金(22円/kWh)を乗じて算出した金額です。
・電気料金は、(社)全国家庭電気製品公正取引協議会新電気料金目安値を引用しています。各ご家庭の使用実態や電力会社等によって異なります。CO₂排出量計算:東京電力0.425kg/kWh
経済産業省「環境省公表(平成20年12月)平成19年度の電気事業者別排出係数」を元に算出してあります。

シャープ 太陽光発電システム 多結晶 3.26kW(ND-163AA×20枚) 埼玉県川越市

参考販売価格 2,053,800円(税込)

光熱費を大幅カット! お得な電気料金プランと売電でさらに軽減!

屋根型、多結晶モジュールのスタンダード・高出力タイプ(高効率セル)
発電した電気をムダなく使えます(シャープのパワコンはシボルクが高効率を実現)
設置後もお客様のライフを見守ります(対応機種購入とWebモニタリングサービスお申込みが必要)

電気代 8,168円/月
1世帯当たりの電気代平均額/月

月平均発電金額 6,160円/月
月々の電気代 2,008円/月

太陽光発電システムを導入することで、試算上では年間の電気代を **24,096円まで削減**することが出来ます。

「電気代平均額 8,168円」は総務省統計局「平成20年度家計調査」より人口5万人以上の市1世帯当たり1ヶ月の電気代平均を参考にしております。
算出結果は参考値であり、導入後の光熱費を保証するものではありません。

【太陽光発電試算条件】

| | |
|--------|--|
| 地域 | 埼玉県川越市 |
| 年間日照時間 | 1,853h |
| 予想発電量 | 3,360kWh |
| 試算条件 | 設置位置:真南、屋根勾配20°、日射量3.72kWh/(m ² ・日)、電気料金22円/kWhで試算。 予測発電電力量の算出については、NEDO全国日射関連データマップの日射量データ(1961～1990年までの平均)を用いております。 実使用時の出力(発電電力)は、日射の強さ、設置条件(方位・角度・周辺環境)、地域差及び温度条件により異なる場合があります。 算出結果は参考値であり、導入後の光熱費を保証するものではありません。 参考地点のデータは、所沢市のアメダス観測所登録地点の年間気象データを用いております。 |

【太陽光発電の補助金情報】

| | |
|----------------|--|
| 国の補助金情報 | 太陽電池モジュールの公称最大出力1kWあたり4.8万円(上限479,520円) 156,480円 募集期間:平成23年4月12日(火)～平成23年12月22日(木) |
| 自治体の補助金情報 | 埼玉県:1kWあたり40,000円(上限額140,000円) 130,000円 1000円未満の端数切捨て 川越市:1kWあたり2.5万円(上限額12.5万円) 81,500円 小数点以下2位未満の端数は四捨五入 |
| 国と自治体の補助金の合計金額 | 補助金合計 367,980円(平成23年4月現在) |
| それぞれの補助金窓口 | ・国:一般社団法人太陽光発電協会 太陽光発電普及拡大センター(J-PEC) ・埼玉県庁:環境部温暖化対策課 ・川越市役所:環境部環境政策課 地球温暖化対策担当 市区町村により補助金額及び受付期間は異なります。詳しくは、各地方公共団体窓口にご確認ください。 受付期間内でも予算額に達した場合、受付を終了することがありますのでご注意ください。 |

東芝 ドラム式洗濯乾燥機 TW-Z9100L(WN/C)

参考価格 218,000円(税込)

7年前の洗濯乾燥機と最新ドラム式の比較

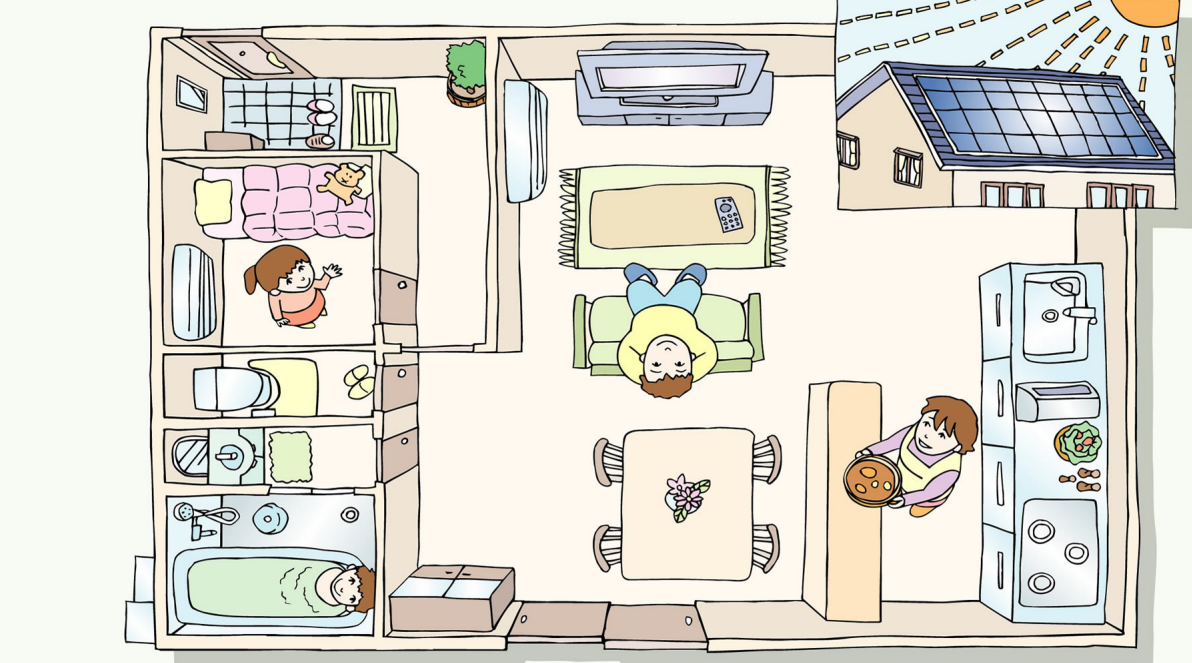
ZABOON洗濯・脱水9kg/乾燥6kg
幅655×奥行714×高さ1,040mm
節水サブリン洗浄:汚れを芯から引き出す高圧ダブルシャワー
マイ除菌で強力に除菌・消臭
ヒートポンプ除湿乾燥:遠心力で衣類を広げてシワを抑え、低温風でやさしく乾燥
右開きタイプあり

水・電気・洗剤を約65%節約
CO₂削減:628kg/年

年間上下水道代・電気代・洗剤代比較

約60,855円/年 (7年前の全自動洗濯機+衣類乾燥機)
約39,712円/年 (約21,143円/年の節約)
TW-Z9100L

【試算条件】
・使用条件:4kg洗濯乾燥機、標準コース、使用水量65L、消費電力量1.150kWh、上下水道料金265円/m³(税込)、電気料金目安値(22円/kWh)を元に計算。新洗剤価格(35円/kg)にて計算。CO₂排出係数:水は0.58kg/kg、CO₂/m³ 環境省地球環境部 2005年10月発行「身近な地球温暖化対策」電気(東京電力)0.384kg-CO₂/kWh 経済産業省「環境省公表(平成22年12月)平成21年度の電気事業者別排出係数」を元に算出。上下水道料金は東京都20A30m³(上下水道含む)を引用。・電気料金は、(社)全国家庭電気製品公正取引協議会新電気料金目安値を引用。洗濯乾燥機は、(社)日本電機工業会「自主基準」乾燥性能評価法(2008年7月11日改訂)による。衣類の量や種類、片寄り、室温等により、消費電力量・運転時間・使用水量は異なります。



【太陽光発電試算条件】

| | |
|----------------------|--|
| 人数(4人家族) | 使用回数:食器洗い13回/日、年間使用回数:365日 |
| 使用料金 | 水道:265円/m ³ ガス:165円/m ³ |
| CO ₂ 削減係数 | 水:0.58kg/m ³ ガス:2.1kg/m ³ 使用条件:自炊(ガス25分湯の場合) |
| 【シングルハンドル水栓 | 使用水量83.4L/回(5L水漏れ+10L分で8分すぎ+捨て水11.2L/回) |
| 【エコシングル水栓 | 使用水量83.4L/回(3L水漏れ+10L分で6.8分すぎ+捨て水10.1L/回) |
| 【2ツグ水栓の節水 | 使用水量は従来の約2割(約18.8kg)の節水(節水モード) |
| 季節や使い方に | よって効果は異なる場合があります。 |

TOTO 水栓 キッチン節湯水栓 TKHG31PE

希望小売価格 34,125円(税込)

シングルハンドル水栓と節湯水栓の比較

エコシングル水栓 ノーマルタイプ
従来水栓に比べ水やガスを節約
お湯のムダ使いを防いで、水とお湯をしっかりと使い分け
レバー中央部までお湯が出る新技術。水とお湯の境に「カチッ」とクリック感を作り水とお湯を無意識に混ぜない

約16%節湯 約16%節ガス
CO₂削減:59kg/年

年間上下水道代+ガス代比較

約45,334円/年 (従来のシングルハンドル水栓)
約40,663円/年 (約4,671円/年の節約)
TKHG31PE

【試算条件】
・人数:4人家族 使用回数:食器洗い13回/日、年間使用回数:365日 使用料金:水道:265円/m³ ガス:165円/m³

INAX トイレ アメージュZ便器 シャワートイレ付

希望小売価格 244,000円(税込)

14年前のトイレと最新節水トイレの比較

アメージュZ便器
シャワートイレ付 CW-K47QC
大5 小3.8 手洗付
まる洗い洗浄+ゆったりフイド
新世代のスカッドリット便器
ブォード+ハバキ+キミク
2年保証サービス

約68%節水
CO₂削減:31kg/年

年間上下水道代比較

約20,119円/年 (CSシリーズ C72SR(1997))
約13,774円/年 (約6,345円/年の節約)
最新節水トイレ

【試算条件】
4人家族 回数:大1回/1人・1日 小3回/1人・1日 使用回数:365日 上下水道料金:265円/m³として算出しています。
エコポイント発行条件:平成23年11月以降にポイント対象工事を含む工事全体に着手し、「窓の断熱改修」外壁・屋根・天井又は床の断熱改修」と節水トイレの設置工事を一体的に行った場合

現在の光熱費 312,517円/年

エコ商品入替による光熱費削減金額 **187,389円/年**

太陽光発電・オール電化によるトータル光熱費削減金額 **261,309円/年**

【リフォームローン試算】
商品総額 2,039,575円 実質年率 3.55%(7～9月)
頭金 0円 支払期間 2011年10月～2021年9月
借入金額 2,039,575円 支払回数 120回(10年) 支払総額 2,425,887円
毎月支払額 20,216円 (最終回2021年09月: 20,183円)
ボーナス月加算額 0円 (最終回2021年6月: 0円)

【太陽光発電試算条件】

| | | | |
|----------|------------|------------------------|------------------|
| 商品総額 | 2,039,575円 | 実質年率 | 3.55%(7～9月) |
| 頭金 | 0円 | 支払期間 | 2011年10月～2021年9月 |
| 借入金額 | 2,039,575円 | 支払回数 | 120回(10年) |
| 支払総額 | 2,425,887円 | | |
| 毎月支払額 | 20,216円 | (最終回2021年09月: 20,183円) | |
| ボーナス月加算額 | 0円 | (最終回2021年6月: 0円) | |

パナソニック 食器洗い乾燥機 卓上型 NP-TR3

希望小売価格 84,800円(税込)

手洗いと食器洗い乾燥機の比較

汚れ度合いと食器の量を見分けて節水・省エネ運転する卓上型食器洗い乾燥機
食後の片付け軽減に加え、手洗いの約8分の1に節水
「パワ除菌ミスト」の内圧により、高い洗浄力で、しかも省エネNo.1を実現

使用水量約1/8に節水
CO₂削減:101kg/年

年間上下水道・電気・ガス・洗剤代比較

約51,317円/年 (手洗いとして計算)
約26,280円/年 (約25,037円/年の節約)
NP-TR3

【試算条件】
・食器洗い乾燥機使用量:11L/回×3回で算出(ダブルセンサー制御運転しない場合:使用水量約11L、消費電力約700Wh、ランニングコスト24円)・手洗い使用量:72.8L/回×3回で算出。上下水道料金:265円/m³、電気料金:22円/kWh、都市ガス料金:165円/m³、洗剤代:0.89円/gで計算。CO₂排出単位数は、水:0.58kg/m³、電気:0.425kg/kWh、都市ガス:2.1kg/m³で計算。

パナソニック エコキュート HE-K46DXS 酸素入浴付

希望小売価格 916,650円(税込)

従来型給湯器各種とエコキュートの比較

酸素入浴機能付 KDシリーズフルオートタイプ 460L
最適なエコを考える
「エコナビ」搭載エコキュート
「リズムシャワー」と「エコナビ」と「酸素入浴機能」搭載
希望小売価格は本体+コミュニケーションリモコン+脚部化粧カバーの合計

ガス給湯器 エコキュートに交換
CO₂削減:444kg/年

ガス給湯器からエコキュートに交換

ガス代(都市ガス) 80,619円/年
灯油代 40,000円/年
電気代 49,900円/年
電気代 13,900円/年

ガス給湯器に比べ年間光熱費約66,719円の節約
石油給湯器に比べ年間光熱費約26,100円の節約
電気温水器に比べ年間光熱費約36,000円の節約

プナの木209本分のCO₂を削減

※プナの木1本11kgで換算 **2,295kg/年**

光熱費シミュレーション

| | | |
|---------|----|---------|
| 手洗い | 削減 | 削減後の光熱費 |
| 冷蔵庫 | 削減 | 削減後の光熱費 |
| ガスコンロ | 削減 | 削減後の光熱費 |
| 水栓金具 | 削減 | 削減後の光熱費 |
| 洗濯機+乾燥機 | 削減 | 削減後の光熱費 |
| トイレ | 削減 | 削減後の光熱費 |
| 給湯器 | 削減 | 削減後の光熱費 |

削減後の光熱費 **51,208円/年**

太陽光発電による電気代削減分 **73,920円/年**

削減後の光熱費 **51,208円/年**

【太陽光発電試算条件】

| | | | | | |
|--------------------------------------|---------|----------------------|---------|----------|---------|
| 今までの平均光熱費/月 | 26,043円 | エコ商品に切り替えた場合の平均光熱費/月 | 10,427円 | 光熱費削減額/月 | 15,616円 |
| ローン金額/月 | 20,183円 | 光熱費削減額/月 | 15,616円 | 実質負担/月 | 4,567円 |
| 月々約 4,567円 で最新の省エネ機器に切り替えられます | | | | | |

パナソニック IHクッキングヒーター ビルトイン3口 75cm KZ-AJ75HS

参考価格 294,000円(税込)

11年前のガスコンロとIHの比較

ビルトイン型3口 幅75cm シルバー
高火力2口IH+レンジ対応ダブルオールメタル対応
光火力センサーで「安定した高火力」と「予熱おまかせ」と「光・揚げ物温度調節」
自動でおいしく焼ける「おまかせビッググリル」

パワフル&高効率
CO₂削減:479kg/年

年間光熱費比較

約20,833円/年 (ガスコンロ(某メーカー1999年の製品))
約7,633円/年の節約
約13,200円/年 (KZ-AJ75HS)

【試算条件】
・ガスコンロ:ガス代コンロ部20,063円/年、グリル部771円/年、年間CO₂排出量:1,798kgWh
・IHクッキングヒーター:電気代は光熱費を約1,100円/月として試算しています。(JEMA)

【太陽光発電試算条件】

| | | | |
|----------|------------|------------------------|------------------|
| 商品総額 | 4,093,375円 | 実質年率 | 3.00%(2011年9月) |
| 頭金 | 0円 | 支払期間 | 2011年10月～2026年9月 |
| 借入金額 | 4,093,375円 | 支払回数 | 180回(15年) |
| 支払総額 | 5,088,147円 | | |
| 毎月支払額 | 28,268円 | (最終回2026年09月: 28,175円) | |
| ボーナス月加算額 | 0円 | (最終回2026年6月: 0円) | |

お問合せは・・・

株式会社 ビックステーション

〒362-0051 埼玉県上尾市地頭方 441-7

TEL: 0120-389-223
FAX: 048-726-0364
URL: http://syuuri.vic-station.com/